

H032M

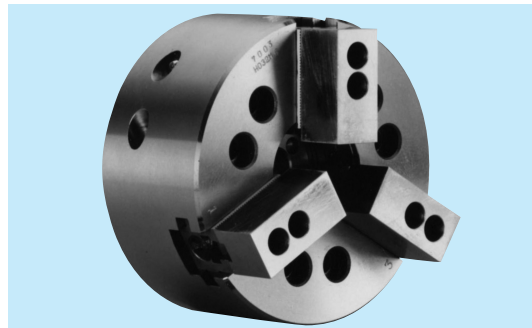
クランク形 3爪ロングジョーストロークチャック CRANK type 3-JAW LONG JAW STROKE POWER CHUCK

特長 Technical features

1. 超ロングジョーストローク。
 2. H022M形でも対応できない大きな段差のあるワークの飛び越し把握が可能。
1. Ultra-long jaw stroke.
 2. Can clamp over workpieces with extremely uneven surfaces that even the H022M cannot handle.

仕様 Specifications	形式番号 Series number	H032M				
		6	8	(10)	12	
セレーションピッチ Serration pitch	mm	1.5	1.5	1.5	1.5	
爪のストローク (直径にて) Jaw movement (Dia)	mm	32	40	42	50	
プランジャストローク (シリンダストローク) (Cylinder stroke)	mm	20	25	28	35	
最大・最小把握径(外径) Recommended outside chucking diameter for standard soft blank jaws	最大 Max.	mm	165	215	245	304
	最小 Min.	mm	10	28	42	20
最高使用回転数 Max. Speed	r/min	3600	3000	2400	2100	
許容シリンダ力 Max. input force	kN	22.6	31.4	37.3	49.0	
把握力 Clamping force at Max. input force (Total jaw force)	kN	19.6	27.5	34.3	48.1	
慣性モーメント 注1 Moment of inertia J Note 1	kg·m ²	0.038	0.13	0.28	0.73	
質量 Weight with standard soft blank jaws	kg	11	23	34	62	
対応シリンダ Matching cylinder						
C1TA	形式番号 Series number	140	165	190	※190	
	最高使用圧力 Max. pressure to operate chuck	MPa	2.0	2.2	2.0	2.6
HH4C	形式番号 Series number	100	125	※※140	160	
	最高使用圧力 Max. pressure to operate chuck	MPa	3.2	2.8	2.6	2.6

- 注：1. この値の4倍がGDに相当します。
 2. ※C1TA190形と組合せた場合にはシリンダのストロークが短いため、ジョーストロークは43mmに制限されます。
 3. ※※印の回転シリンダはストローク規制が必要です。
 4. 回転シリンダの最高回転数が低い場合には、その回転数に合わせてください。
 5. 把握爪の寸法は標準生爪寸法表を参照願います。
- Note : 1. The four times of this value is equivalent to GD.
 2. ※ When the chuck is coupled with C1TA190 the jaw stroke is limited to 43mm caused by the insufficient cylinder stroke.
 3. If the plunger stroke of a chuck is shorter than that of a cylinder, the latter must be adjusted to the former. The cylinders of model marked ※※ are required limiting of stroke.
 4. When the Max. speed of a rotating cylinder is lower than that of a chuck , observe that of a rotating cylinder.
 5. The dimensions of top jaws are on the pages of "Standard soft blank jaw".



記号 Symbol	形式番号 Series number	H032M			
		6	8	(10)	12
A		165	215	254	304
B2	Min.	56	76	98	104
C	H7	140	190	230	230
E		80	93	111	130
F		104.8	133.4	133.4	171.4
G		M10	M12	M12	M16
H		16	20	17	22
J		M30×2	M45×2	M65×2	M72×2
J1		28	35	40	45
K1		20	25	25	30
K2		10	10	12	14
L	Max.	18	21	26	31.5
	Min.	-2	-4	-2	-3.5
M1		21	36	55	62
M2	H9	60	80	105	110
N	Max.	39.8	53.8	67.3	73.3
	Min.	23.8	33.8	46.3	48.3
O	Max.	30	35	37.5	52
	Min.	9	10	13.5	14
P		3	5	5	5
S	Max.	185	238	280	334
T		43	55	62	77
W1		45	65	82	92
W2		54	74	96	102
X		32	39	44	49

注：()の形式は受注生産です。
 Note : Parenthesized models are made to order.

