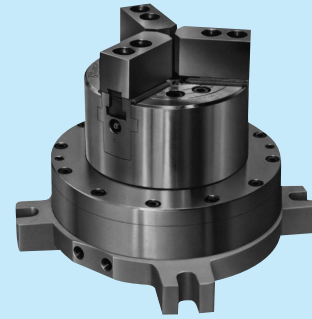


**Howa**

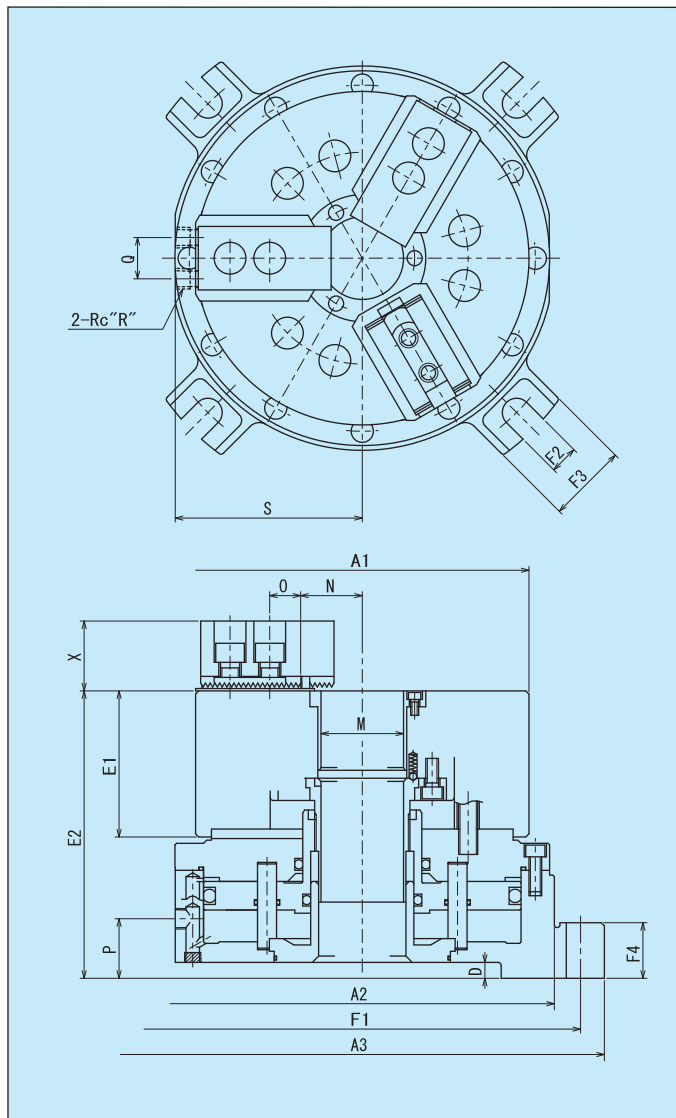
# H010D・24D・37D

## ステーションナリチャック STATIONARY CHUCK



仕様 Specifications	形式番号 Series number	H010D		H024D		H037D		
		(6)	(8)	(6)	(8)	(6)	(8)	
セレーションピッチ Serration pitch	mm	---	---	1.5	1.5	1.5	1.5	
爪のストローク (直径にて) Jaw movement (Dia)	mm	7	7	13	16	6.3	7.6	
最大・最小把握径 (外径) Recommended outside chucking diameter for standard soft blank jaws	最大 Max.	mm	165	210	165	210	165	210
	最小 Min.	mm	20	18	20	22	24	15
最高使用圧力 Max. pressure	MPa	0.54	0.7	0.36	0.7	0.7	0.7	
把握力 Clamping force at Max. input force (Total jaw force)	kN	41.2	51.7	21.6	43.1	56.9	53.1	
ピストン面積 Effective piston area	押側 Extend	cm <sup>2</sup>	278.7	278.7	278.7	278.7	278.7	
	引側 Retract	cm <sup>2</sup>	267.7	267.7	267.7	267.7	267.7	
ピストンストローク Piston stroke	mm	15	20	18	22	15	18	
質量 Weight with standard soft blank jaws	kg	38	48	36	47	38	49	

記号 Symbol	形式番号 Series number	H010D		H024D		H037D	
		(6)	(8)	(6)	(8)	(6)	(8)
A1		165	210	165	210	168	210
A2		242	242	242	242	242	242
A3		305	305	305	305	305	305
D		3	3	3	3	10	10
E1		72	85	63	77	82	92
E2		152	165	145	159	171	181
F1		275	275	275	275	275	275
F2		18	18	18	18	18	18
F3		50	50	50	50	50	50
F4		28	28	28	28	35	35
M		---	---	---	---	45	52
N	Max.	41.8	42.3	38.8	42.8	36.25	38.8
	Min.	38.3	38.8	32.3	34.8	33.1	35
O	Max.	13	27	18	30	18	31.5
	Min.	7	12	7.3	13.5	9	10.5
P		30.5	30.5	30.5	30.5	37.5	37.5
Q		26	26	26	26	26	26
R		1/4	1/4	1/4	1/4	1/4	1/4
S		117.8	117.8	117.8	117.8	117.8	117.8
X		43	43	34	44	39	44



注：1. ( )の形式は受注生産です。  
2. 把握爪の寸法は標準生爪寸法表を参照願います。  
Note: 1. Parenthesized models are made to order.  
2. The dimensions of top jaws are on the pages of "Standard soft blank jaw".

### 特長 Technical features

ボール盤、フライス盤などに使用する定置式のチャックで2爪形と3爪形とがあります。とくに防塵を考慮した標準チャックを使用し、取付け面からの高さをできるだけ低くするように設計しています。

Stationary chucks with two or three jaws for drilling milling and other machines. Standard chucks with dust proof construction, designed for minimized height from mounting surface.

#### H010D 形

3爪形で、とくに取付け面からの高さが低いので、汎用的に使用できます。  
3-jaw chuck with a low chuck height, can be used generically.

#### H024D 形

複雑な形状の加工物を把握するのに適した2爪形で、把握部の寸法のバラツキに関係なく正確に位置決めができます。  
2-jaw chuck that can be positioned irrespective of clamping dimension variations, suitable for clamping complex shaped workpieces.

#### H037D 形

チャックの中心に貫通穴を具える3爪形で、長い加工物の把握や切屑の排除に便利です。  
3-jaw chuck with a central through-hole, useful for clamping long workpieces or removing chips.